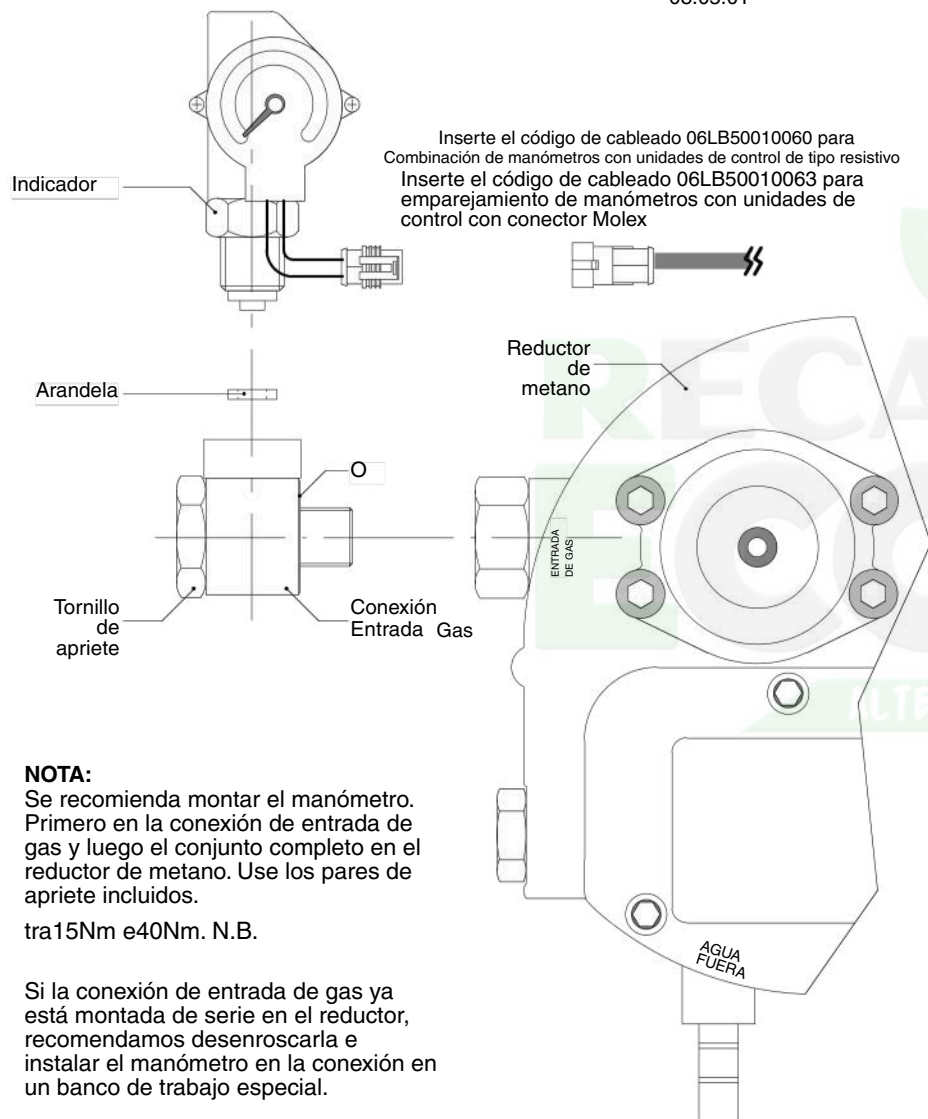




Asistencia
Técnica
0172 48
68 400
www.brc.it
t
soporte@brc.it

MANÓMETRO DE PRESIÓN DE METANO BRC COMPLETO CON SENSOR DE NIVEL RESISTIVO 0 - 90 ohmios código 18CE00010070

Esquema n° 1 del
08.05.01



NOTA:

Se recomienda montar el manómetro. Primero en la conexión de entrada de gas y luego el conjunto completo en el reductor de metano. Use los pares de apriete incluidos.

tra15Nm e40Nm. N.B.

Si la conexión de entrada de gas ya está montada de serie en el reductor, recomendamos desenroscarla e instalar el manómetro en la conexión en un banco de trabajo especial.

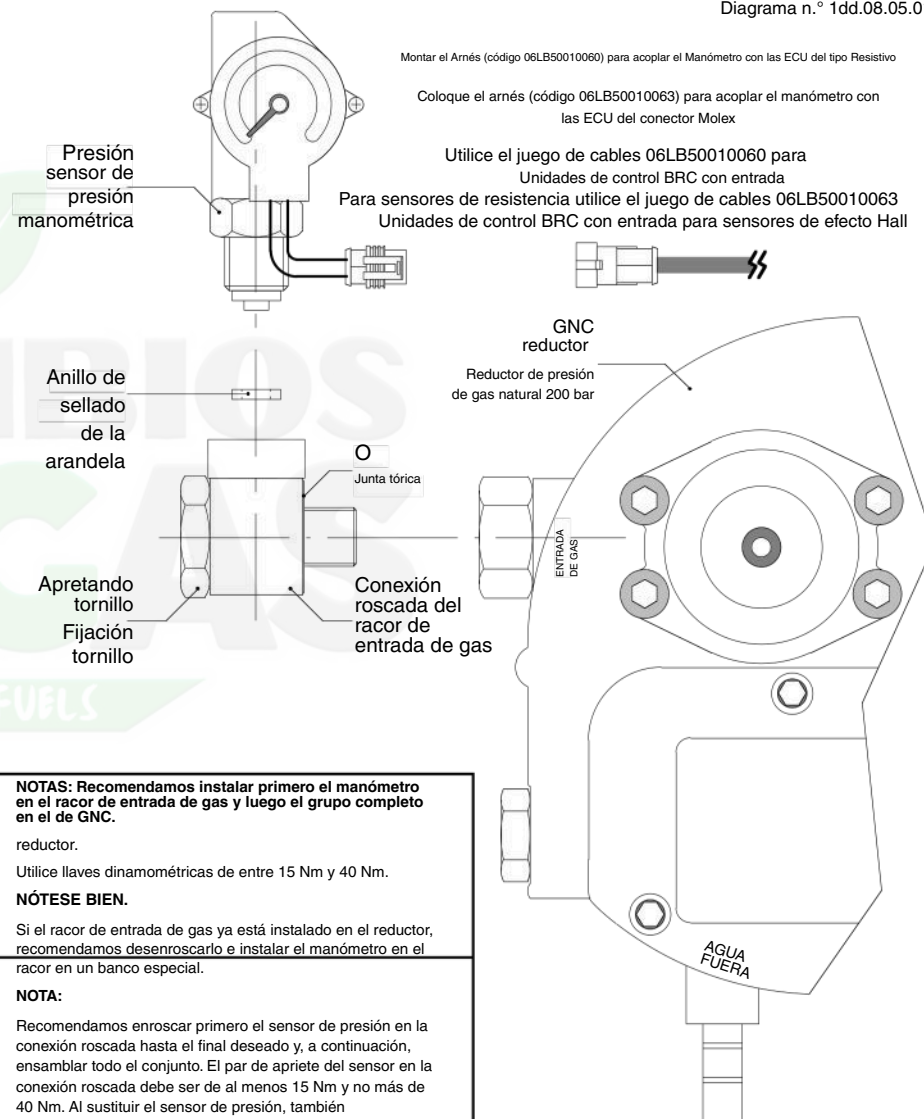
FI010070-1



Servicio
0172 48 68
400
www.brc.it
soporte@brc.it

MANÓMETRO BRC GNC CON SENSOR DE NIVEL RESISTIVO 0 - 90 ohmios código 18CE00010070 SENSOR DE PRESIÓN BRC GNC 250 bar "MN 1" PARA VEHÍCULOS DE GAS NATURAL SENSOR DE RESISTENCIA 0 - 90 ohmios Número de pieza 18CE00010070

Diagrama n.° 1dd.08.05.01



NOTAS: Recomendamos instalar primero el manómetro en el racor de entrada de gas y luego el grupo completo en el de GNC.

reductor.

Utilice llaves dinamométricas de entre 15 Nm y 40 Nm.

NÓTESE BIEN.

Si el racor de entrada de gas ya está instalado en el reductor, recomendamos desenroscarlo e instalar el manómetro en el racor en un banco especial.

NOTA:

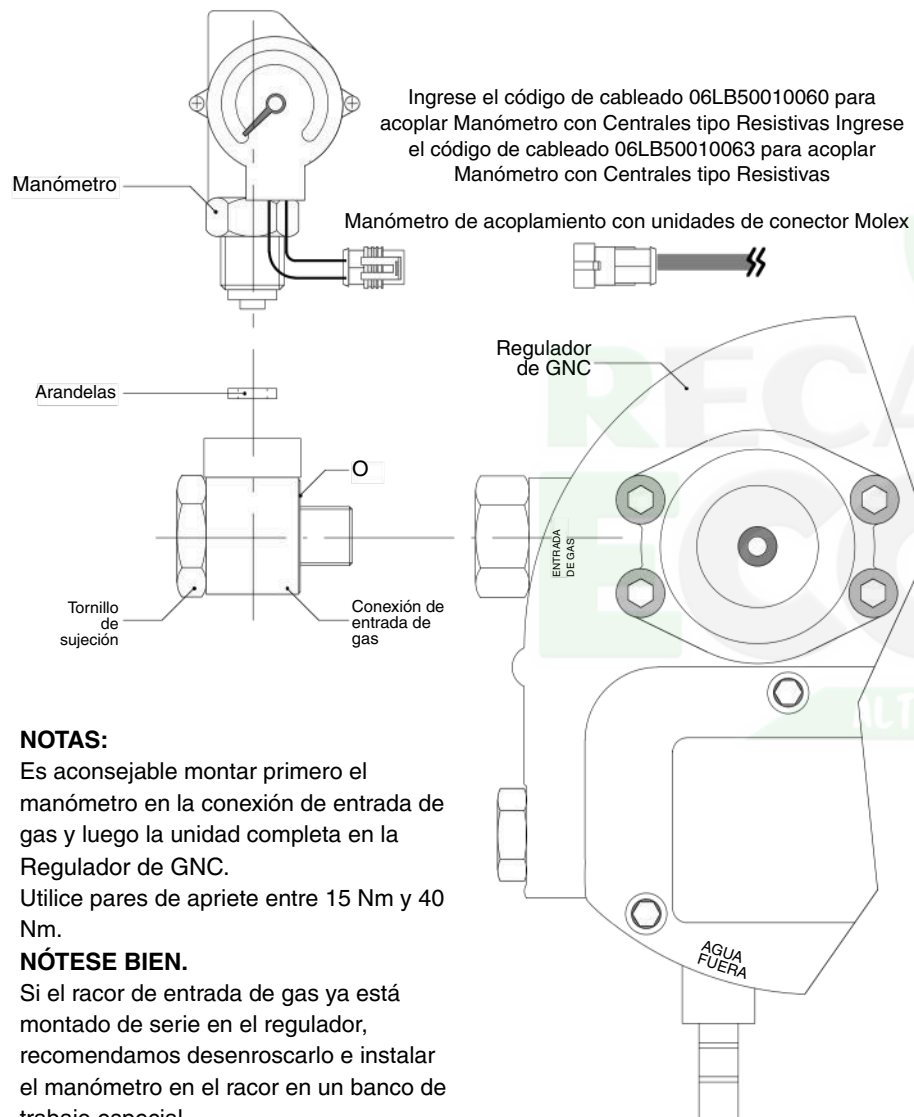
Recomendamos enroscar primero el sensor de presión en la conexión roscada hasta el final deseado y, a continuación, ensamblar todo el conjunto. El par de apriete del sensor en la conexión roscada debe ser de al menos 15 Nm y no más de 40 Nm. Al sustituir el sensor de presión, también recomendamos desmontar primero todo el conjunto y, a continuación, separarlo de la conexión roscada. Utilice una junta de estanqueidad nueva después de cada desmontaje.



Asistencia
Técnica
0172 48 68
400

www.brc.it
soporte@brc.it

MANÓMETROS BRC DE GNV
MEDIDOR COMPLETO
RESISTIVA 0 - 90 ohmios
código 18CE00010070
Diagrama No. 1 del
08.05.01



NOTAS:

Es aconsejable montar primero el manómetro en la conexión de entrada de gas y luego la unidad completa en la Regulador de GNC.

Utilice pares de apriete entre 15 Nm y 40 Nm.

NÓTESE BIEN.

Si el racor de entrada de gas ya está montado de serie en el regulador, recomendamos desenroscarlo e instalar el manómetro en el racor en un banco de trabajo especial.

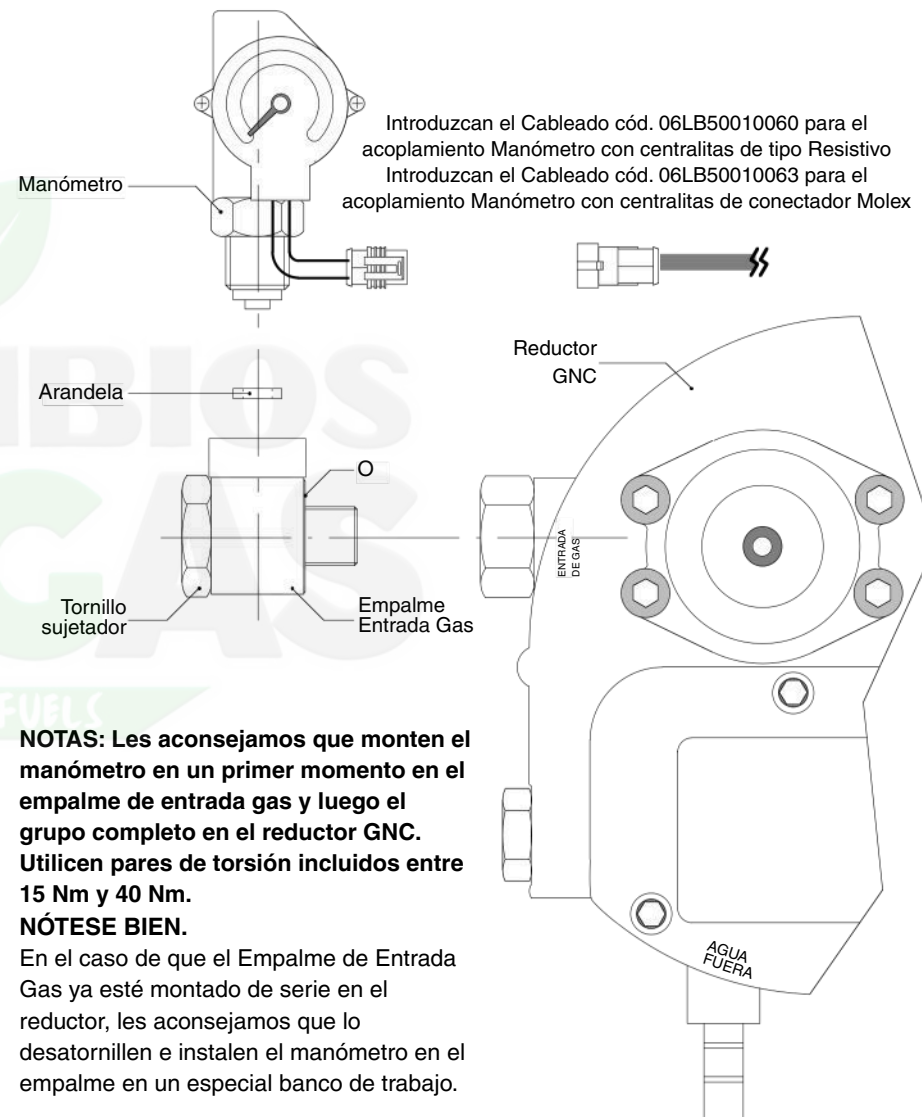


Asistencia
Técnica
0172 48 68
400

www.brc.it
soporte@brc.it

MANOMETRO GNC BRC COMPLETO
DE MEDIDOR DEL NIVEL
RESISTIVO 0 - 90 ohmios código
18CE00010070

Esquema n° 1 del 08.05.01



NOTAS: Les aconsejamos que monten el manómetro en un primer momento en el empalme de entrada gas y luego el grupo completo en el reductor GNC. Utilicen pares de torsión incluidos entre 15 Nm y 40 Nm.

NÓTESE BIEN.

En el caso de que el Empalme de Entrada Gas ya esté montado de serie en el reductor, les aconsejamos que lo desatornillen e instalen el manómetro en el empalme en un especial banco de trabajo.